

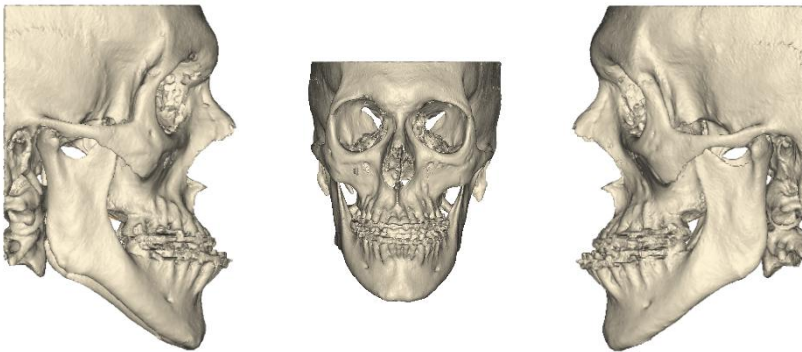


Cirugía Ortognática y Mentoplastía

Casos

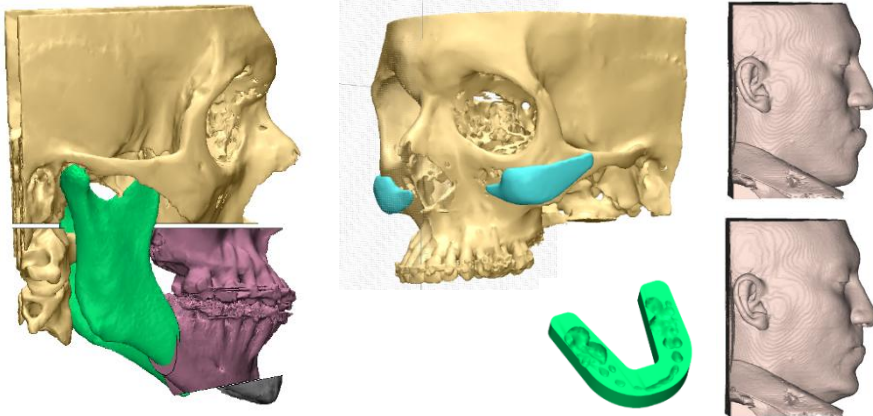


CASO 1. Cirugía Ortognática. Plan de osteotomías, splint y malar a medida



Análisis del Caso

El paciente presenta prognatismo del maxilar inferior.



Planificación y Diseño

Se *simulan osteotomías* y se reacomodan los maxilares de modo tal que se logre la oclusión óptima a fin de poder generar un *splint*. Se pre-planifican implantes para aumento de tejido blando en zona de *malares*.

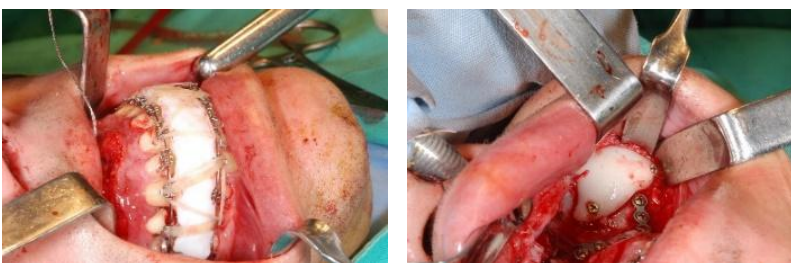


Impresión 3D

Biomodelos, guías e implantes.



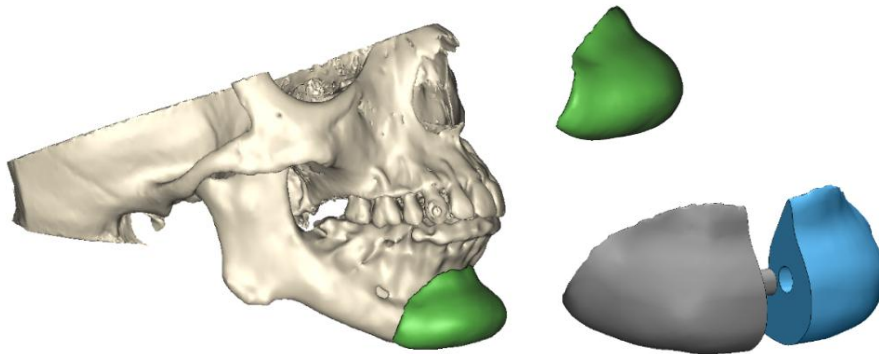
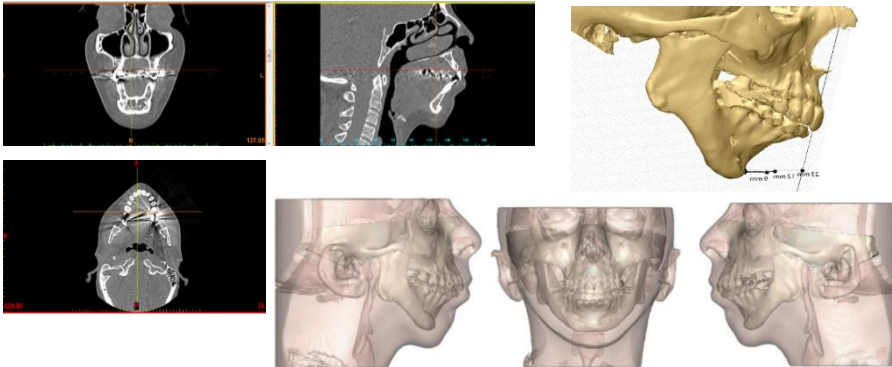
Workshop



Cirugía



CASO 2. Mentoplastía a medida



1 Análisis del Caso

Mentón retrotraído (23mm).

2 Planificación y Diseño

Basado en el diseño del Button Chin, se busca lograr el máximo aumento que puede proveer este tipo de implantes. Además, se mejoraron las geometrías para lograr una relación anatómica y estética con la mandíbula del paciente.

3 Impresión 3D

Mentón a medida en PMMA (polimetilmetacrilato).

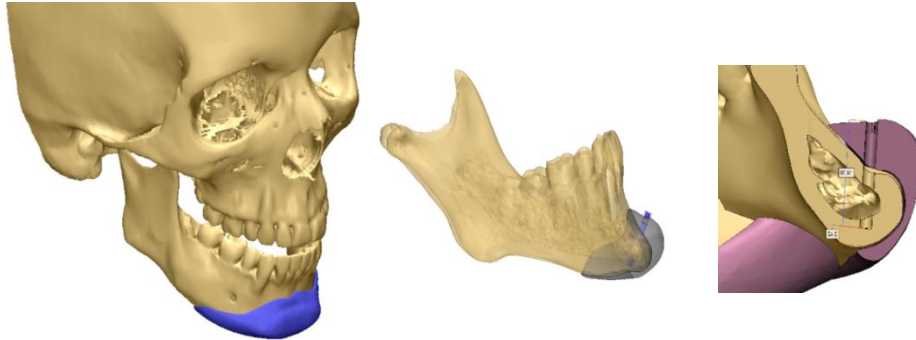
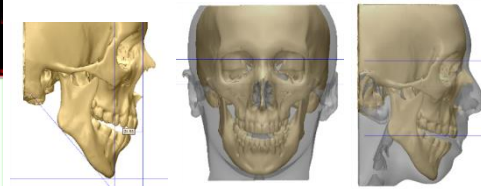
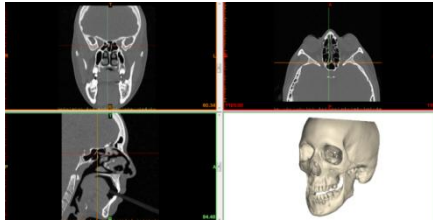
Se imprime un biomodelo escala 1:1 que sirva para montar la prótesis y comprobar la relación íntima de contacto. Este biomodelo, también cumple un rol importante en el momento de la cirugía al servir de guía visual y táctil para el correcto posicionamiento del implante en el paciente.

4 Workshop

5 Cirugía



CASO 3. Mentoplastía a medida



Análisis del Caso

Se observa una retracción mandibular leve.



Planificación y Diseño

Basado en el diseño del Button Chin, se busca lograr el máximo aumento que puede proveer este tipo de implantes. Además, se mejoraron las geometrías para lograr una relación anatómica y estética con la mandíbula del paciente.



Impresión 3D

Mentón a medida en PMMA (polimetilmetacrilato). Se imprime un biomodelo escala 1:1 que sirva para montar la prótesis y comprobar la relación íntima de contacto. Este biomodelo, también cumple un rol importante en el momento de la cirugía al servir de guía visual y táctil para el correcto posicionamiento del implante en el



Workshop

El Workshop incluye el biomodelo y un prototipo de prótesis implantable. Se corrobora el diseño final y el proceso de implantación de la pieza con el cirujano.



Cirugía